

Steadiness & Innovation in Motion control

SUNG-IL MACHINERY

公司产品简介 COMPANY PRODUCT INTRODUCTION

韩国 SIM 联轴器**SIM (株)****韩国本社**

韩国仁川广域市桂阳区瑞云产业路1街25[21072]

TEL : +82-2-2613-9933(032-719-3456)

FAX : +82-2-2613-8911(032-719-3733)

Website: www.sungilfa.co.kr Email: sales@sungilfa.co.kr**苏州斯科勒自动化设备有限公司**

苏州吴中经济开发区郭巷吴淞路988号2号楼5楼

TEL: 18963666032 (0512-6690 3936/0512-6507 3935)

Website: www.screwtech.cn Email: screwtech@screwtech.cnSUNG-IL MACHINERY
QR CODE

综合样册中刊载的尺寸、形状及其他规格可能会因产品改良而变更，恕不另行通知。

联轴器
(COUPLING)长轴型联轴器
(CONNECTING SHAFT)安全型联轴器
(SAFETY COUPLING)胀紧套
(A.P. LOCK)滚珠螺杆支撑座
(SUPPORT UNIT FOR BALL-SCREW)粉末冶金
(SPM)**SIM (株)**



Company Introduction 公司介绍

基本信息


公司名称	韩国SIM(株)		
成立	1991年3月	法人化	2008年2月
代表人	· 韩国名匠 金成默 · 本月技能韩国人 · 2016年度机械人	 资本金	5亿元
营业网点	韩国本社	仁川广域市桂阳区瑞云产业路1街25	
	日本分社	日本东京新桥6港区14-3	
主营产品	动力传递部品及工厂自动化部品研发、生产及销售		
生产项目	联轴器、胀紧套、滚珠螺杆用轴承支撑座、长轴型联轴器、各种FA部品类		

主要沿革

2005.12	ISO 9001认证
2007.04	获得专业零部件素材认证
2007.10	获得优秀资本材开发总统表彰
2012.03	获得韩国红十字有功者名誉奖
2012.09	获得中小企业技术革新国务总理表彰
2014.10	首尔型R&D课题优秀成果企业表彰
2015.08	代表理事评选为本月技能韩国人
2015.09	ISO 14001认证
2016.09	代表理事评选为大韩民国名匠
2017.03	评选全球强小型企业
2017.09	评选HI SEOUL品牌企业
2018.01	评选青年青眯强小企业


让客户感动是我们的使命

CI (Company Identification) 变更



原有 CI

➔



2018 年新版 CI

强调英文首字母	简单易懂的形式，强调品牌
反应事业格言	通过利用“Steadiness & Innovation in Motion Control”的简写，反应了在主力产业运动控制及部品制造领域中，进行坚持不懈、稳健、创新型企业的意志。

Mission/Vision/Core Value

Mission & Vision

Mission

以生产高附加值的传动部品和FA部品为基础来提升客户与全体社员的幸福感。

Vision

确保可持续发展，使公司成为有竞争力的专业生产传动部品和相关FA部品的一流企业。

Core Value



客户感动
Customer Satisfaction



速度经营
Speed

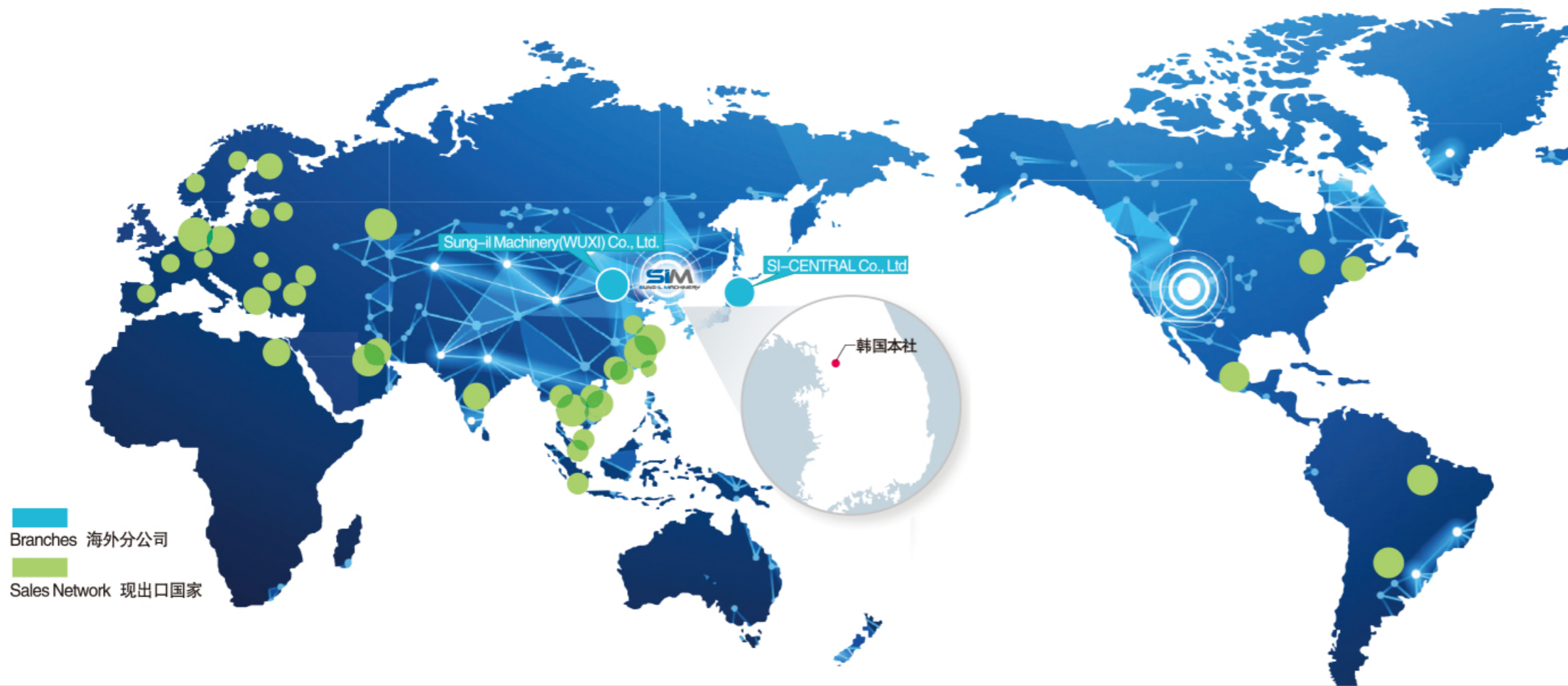


主人翁意识
Ownership



创新
Innovation

Global Network



Branches 海外分公司
Sales Network 现出口国家

ONE STEP CLOSER TO THE CUSTOMER SIDE

出口至亚洲、欧洲及中东等世界各个地区，为客户的需求提供最佳的技术与解决方案。

现出口国家

CHN	JPN	SGP	IDN	TWN	MYS	THA	IND
VNM	HKG	TUR	IRN	ISR	JOR	OMN	EGY
DEU	ITA	ESP	RUS	SWE	FIN	GBR	POL
BEL	SWZ	CZE	EST	HUN	MDA	SRB	SVK
UKR	ROU	USA	MEX	ARG	NZL	AUS	

认证书(Certificates)

ISO 9001	ISO 14001	全球强小企业	出口有望中小企业	高新技术企业	专业部品材料企业
INNO-BIZ	MAIN-BIZ	Hi首尔品牌	企业附属研究所	产学协定书	青年亲和强小企业

奖章(Awards)

大韩民国名匠	优秀资本货物开发总统表彰	中小企业技术革新国务总理表彰	本月技能韩国人劳动部部长表彰
大韩红十字会会有功者金奖表彰	大韩红十字会会有功者名誉奖表彰	模范纳税人企划财政部部长表彰	首尔型R&D优秀成果企业表彰
"百万元出口塔"奖			

Major Products 主要生产产品

01 精密级联轴器 (Ultra Precision Coupling)



02 安全型联轴器 (Safety Coupling)



03 滚珠螺杆用支撑座 (Support Unit for Ball Screw)



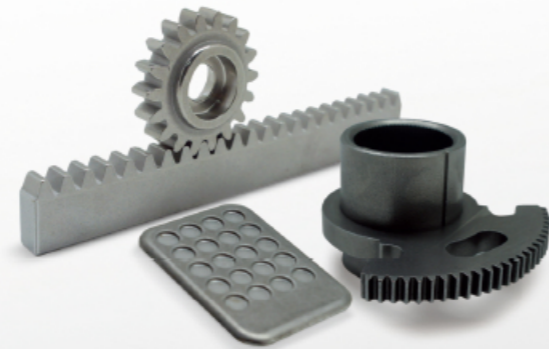
04 长轴型联轴器 (Connecting Shaft)



05 胀紧套 (A.P. Lock)



06 粉末冶金 (SPM)



PRODUCTS

1) 精密级联轴器 (Ultra Precision Coupling)

- 传递动力
- 吸收误差
- 吸收冲击、震动、噪音及隔热绝缘
- 提高性能



SHR Series (高性能防震橡胶联轴器)

具备卓越的防震功能，通过调整伺服电机增益提升设备生产性。



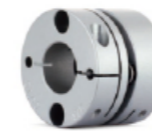
SHR

零背隙(精度)	☆	适用电机	伺服	☆
高扭矩传递能力(耐久性)	☆		步进	☆
扭转刚性	○		编码器	○
吸收/削减震动	☆		通用	-
吸收误差	○	适用温度	-20°C ~ 80°C	

主要用途：半导体生产设备、SMT、直角坐标机器人、UVW平台

SD Series (膜片联轴器)

膜片联轴器通过中间膜片传递动力及吸收误差。因结构上全部配件为金属材质，刚性强、无背隙主要应用在精度较高场合。



SDS



SDSS



SDW

AL 7075-T6 材质



SDWS

Stainless Steel 材质

	SDS	SDW	SDSS	SDWS	
零背隙(精度)	☆	☆	☆	☆	
高扭矩传递能力(耐久性)	○	○	△	△	
扭转刚性	☆	☆	○	○	
吸收/削减震动	-	-	-	-	
吸收误差	△	○	○	△	
耐蚀性	-	-	☆	☆	
适用电机	伺服	○	○	○	
	步进	○	○	○	
	编码器	○	○	○	○
	通用	-	-	-	-

主要用途：半导体生产设备、SMT、直角坐标机器人、UVW平台、机床、Index table

SAD Series (高性能膜片联轴器)

通过改善膜片(支撑孔增加)，与同规格一般膜片型联轴器(SD系列)提升了“强度”和“刚性”。



SADS



SADW



SD Series



SAD Series

	SADS	SADW
零背隙(精度)	☆	☆
高扭矩传递能力(耐久性)	☆	☆
扭转刚性	☆	☆
吸收/削减震动	-	-
吸收误差	△	○
适用电机	伺服	☆
	步进	☆
	编码器	○
	通用	○

主要用途：半导体生产设备、SMT、直角坐标机器人、UVW平台、机床、Index table

PRODUCTS 精密级联轴器 (ULTRA PRECISION COUPLING)

SHD Series (高扭矩膜片联轴器)

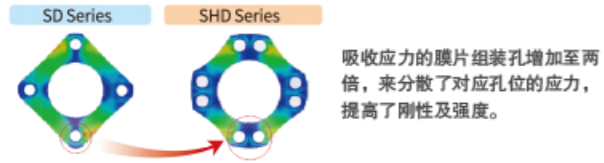
通过采用高强度轴套材质及改善膜片形状，是传递高扭矩及高速环境的最佳膜片联轴器。



2. 轴套(Body)材质耐久性提升

SD Series 轴套材质	20 系列铝	SHD Series 轴套材质	70 系列铝
Ratio (= Al7075 / Al2024)			
抗屈强度			1.7 ~ 1.8
抗拉强度			1.3 ~ 1.4
剪切强度			1.15 ~ 1.2
疲劳强度			1.15 ~ 1.2

1. 膜片形状改善



吸收应力的膜片组装孔增加至两倍，来分散了对应孔位的应力，提高了刚性及强度。

	SHDS	SHDW
零背隙(精度)	☆	☆
高扭矩传递力(耐久性)	☆	☆
扭转刚性	☆	☆
吸收/削减震动	-	-
吸收误差	△	○
适用电机	伺服	○
	步进	○
	编码器	-
	通用	○

SJC Series (梅花联轴器)

梅花联轴器是通过中间弹性体来传达动力的一款联轴器，联轴器种类中耐久性最佳，同时也具备多种锁紧方式。

GR (Hytrell, Sh 98A)

误差吸收能力高

RD (Hytrell, Sh 63D)

机械性强度高
机械性刚性高

BL (TPU, Sh98A)

吸收/削减震动能力高

GR (Hytrell, Sh 98A)

扭转刚性高
耐热性高

中间体材质	Hytrell (RD/GR)	TPU (BL)
零背隙(精度)	○	○
高扭矩传递力(耐久性)	☆	☆
扭转刚性	△	△
吸收/削减震动	△	○
吸收误差	△	△
绝缘	○	○
适用电机	伺服	○
	步进	○
	编码器	△
	通用	☆
适用温度	-20°C ~ 120°C	-20°C ~ 70°C

主要用途: 机床、冲压机、注射机、油压设备、泵、直接坐标机器人、皮带传动、物流设备

SOH Series (十字滑块联轴器)

十字滑块联轴器通过中间间隔块来吸收误差及最小化偏心反力。不仅提供常规(聚缩醛)间隔块，同时也提供高温&真空用特殊间隔块。

	SOH	SOHMP	SOHV
间隔块材质	聚缩醛	PEEK	VESPEL (PI)
高扭矩传递力(耐久性)	○	○	○
扭转刚性	△	△	△
吸收/削减震动	○	○	○
吸收误差	○	○	○
绝缘	○	☆	☆
低偏心反力	☆	☆	☆
低Out Gas排放	-	☆	☆
适用电机	伺服	△	△
	步进	○	○
	编码器	○	○
	通用	☆	☆
使用温度	-20°C ~ 80°C	-20°C ~ 120°C	-20°C ~ 200°C

PRODUCTS 精密级联轴器 (ULTRA PRECISION COUPLING)

SRB Series (狭缝一体型联轴器)

狭缝一体型联轴器为金属一体型零背隙产品，通过侧面切缝来吸收误差，相对耐久性较弱。

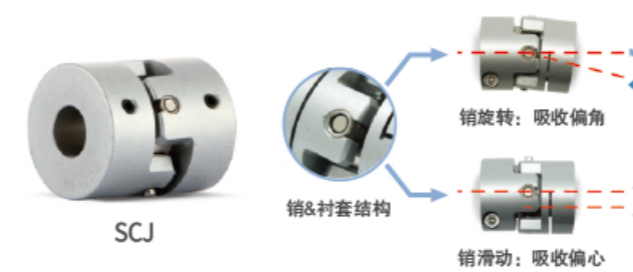


	SRB	SRBM	SRBS	SRBMS
零背隙(精度)	☆	☆	☆	☆
高扭矩传递力(耐久性)	△	△	△	△
扭转刚性	○	○	○	○
吸收/削减震动	-	-	-	-
吸收误差	○	△	○	△
耐腐蚀性	-	-	☆	☆
适用电机	伺服	○	○	○
	步进	○	○	○
	编码器	○	○	○
	通用	-	-	-

主要用途: UVW平台、XY平台、供料机、编码器

SCJ Series (十字接头联轴器)

十字接头联轴器通过中间部分的销(PIN)和衬套来吸收偏差，发生偏差时实现对轴和系统的偏心反力最小化(结合了十字滑块联轴器与万向接头联轴器的特征)。因结构无法吸收轴向偏差。



高扭矩传递力(耐久性)		△
扭转刚性		○
吸收/削减震动		△
吸收误差		☆
低偏心反力		☆
适用电机	伺服	○
	步进	○
	编码器	○
	通用	-

主要用途: UVW平台、直角坐标机器人、Index table

SRG Series (刚性联轴器)

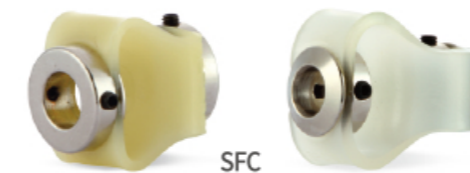
刚性联轴器属于金属一体型、零背隙、无动力/运动损耗。无吸收偏差功能，对轴的同轴度要求非常高。



零背隙(精度)	☆	适用电机	伺服	○
高扭矩传递力(耐久性)	○		步进	○
扭转刚性	☆		编码器	-
吸收/削减震动	-		通用	-
吸收误差	-	SRG Series 夹紧分离型，可对应多样化分离。		
SRG-C一端分离				
SRG-C两端分离				
SRGL-C一端分离				
SRGL-C两端分离				

SFC Series (聚氨酯柔性联轴器)

聚氨酯柔性联轴器具备卓越的吸收偏差功能，常使用在较大偏心/偏角场合。中间聚氨酯结构，有利于吸收冲击及震动。



吸收/削减震动	○	适用电机	伺服	-
吸收误差	○		步进	-
绝缘	○		编码器	○
			通用	○

2) 安全型联轴器 (Safety Coupling)

联轴器

传递选装动力
吸收容许误差

+

扭矩限制器

超负载时启动空
转模式切断动力




安全型联轴器






传递动力及超负载保护同时OK!

3) 滚珠螺杆用支撑座 (Support Unit for Ball Screw)

- 高精度产品，无需其他补正
- 轴承尺寸规格化，设计简单
- 结构紧凑，在狭小便于安装
- 内置油封，防止混入异物及润滑脂外漏




支撑座及轴承支撑座种类 (INDEX)

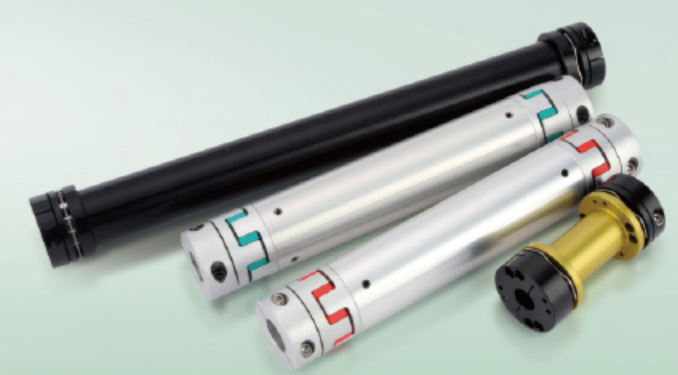
Series	一般型				注油型
	EK	EF	BK	BF	BK-G
用途	固定端	支撑端	固定端	支撑端	固定端
形状					
Series	AK	AF	FK	FF	FK-G
用途	固定端	支撑端	固定端	支撑端	固定端
形状					
Series	CK	CF	WBK	SWBK	SWBK-G
用途	固定端	支撑端	固定端(微型)	固定端(高负载用)	固定端(高负载用)
形状					

4) 长轴型联轴器 (Connecting Shaft)

轴间距离: L_1



轴间距离远需要
传递动力时



联轴器-研磨轴组合

需要购买3个部品(联轴器2ea,
轴1ea)

组装工序增加
安装时很难确保联轴器
与轴之间的直进度

使用长轴型联轴器 ✓

购买一个部品
组装便利
安装及维护便利
中间空心轴相对刚性较高

Better

5) 胀紧套 (A.P. Lock)

- 相比同等尺寸联轴器容许扭矩高
- 可并列使用，空间利用度较高
- 卓越的自定心功能
- 保有多样化材质及表面处理



胀紧套种类 (INDEX)

Series	SAPL-A Series			SAPL-B Series	SAPL-C Series
Model	SAPL-A	SAPL-AK	SAPL-AS	SAPL-B	SAPL-C
本体材质	S45C	S45C (无电解镀锌)	SUS304	S45C	S45C
形状					
Series	SAPL-C Series		SAPL-D Series		
Model	SAPL-CK	SAPL-CS	SAPL-D1	SAPL-D2	SAPL-D3
本体材质	S45C (无电解镀锌)	SUS304	S45C	S45C	S45C
形状					
Series	SAPL-D Series	SAPL-T Series	SAPL-R Series	SAPC Series	SAPA Series
Model	SAPL-D4	SAPL-T	SAPL-R	SAPC	SAPA
本体材质	S45C	S45C	S45C	AL-7075-T6	AL-7075-T6
形状					